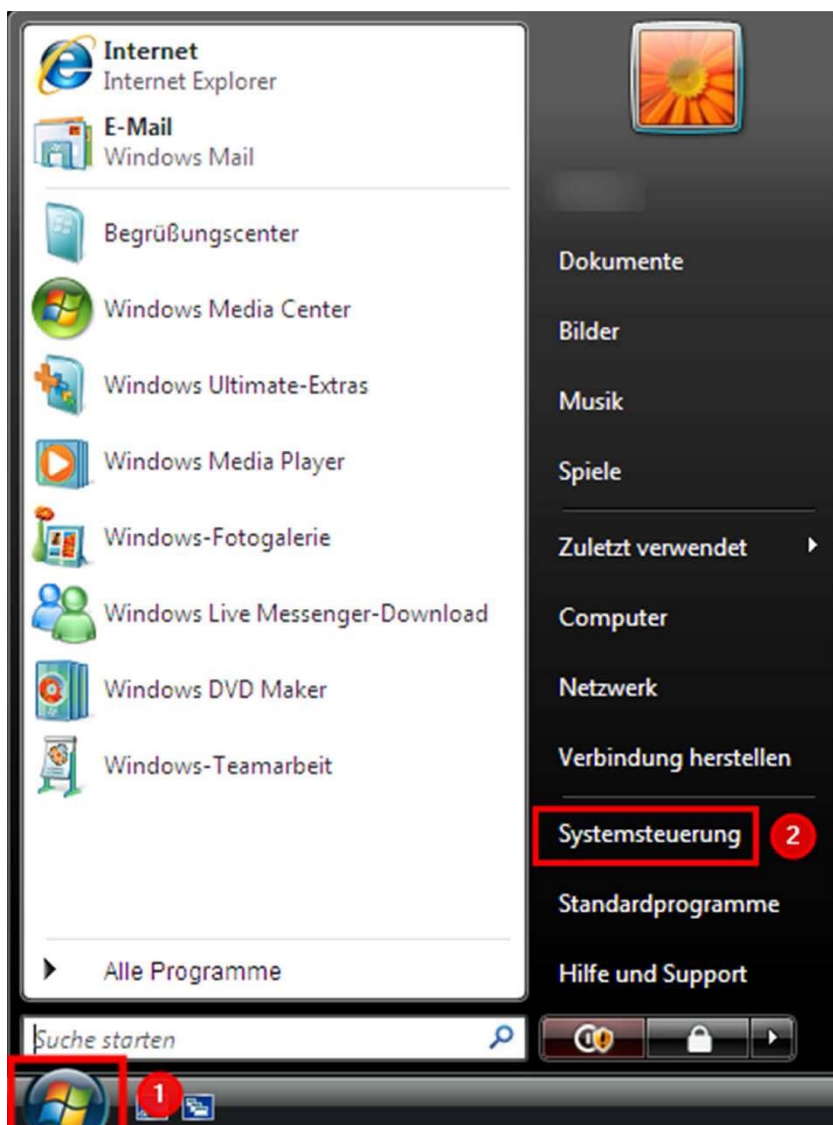
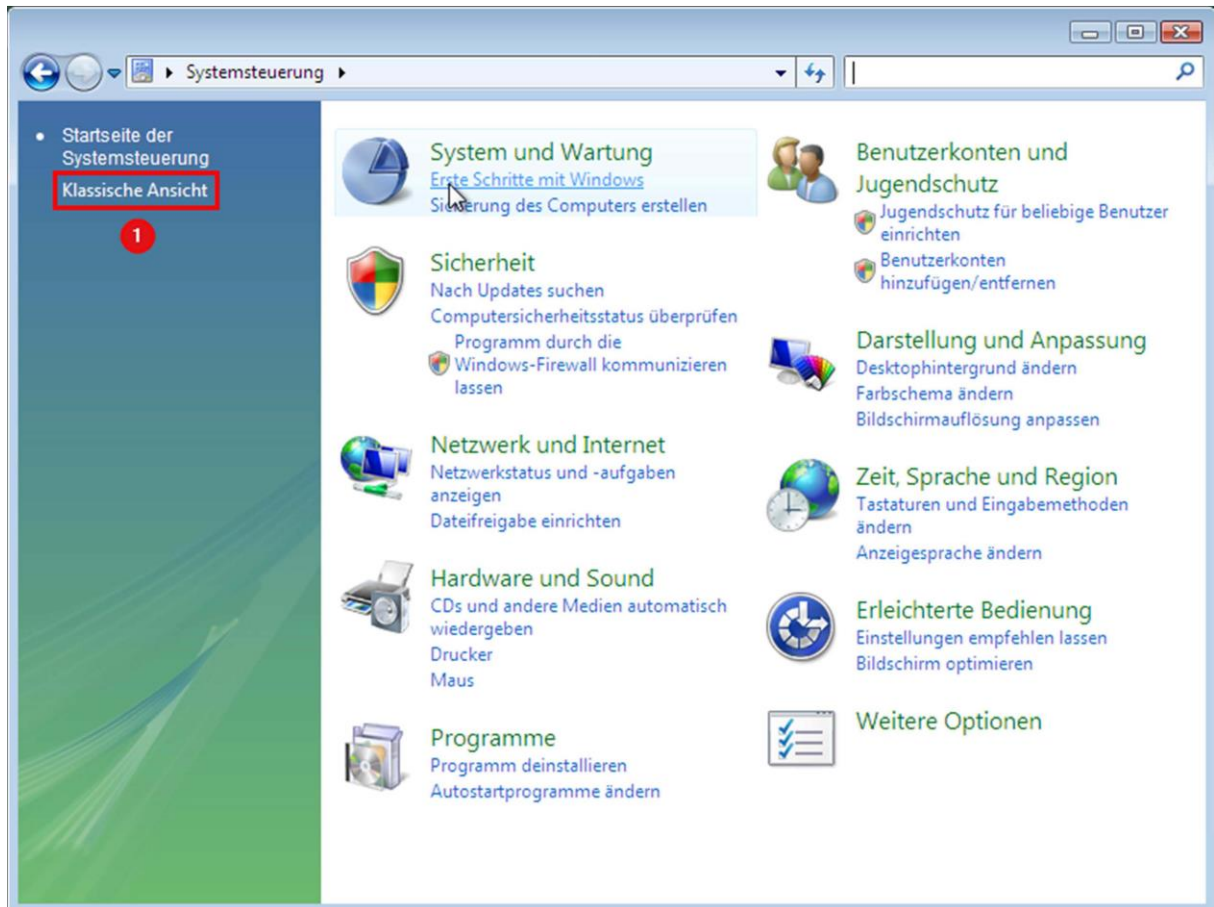


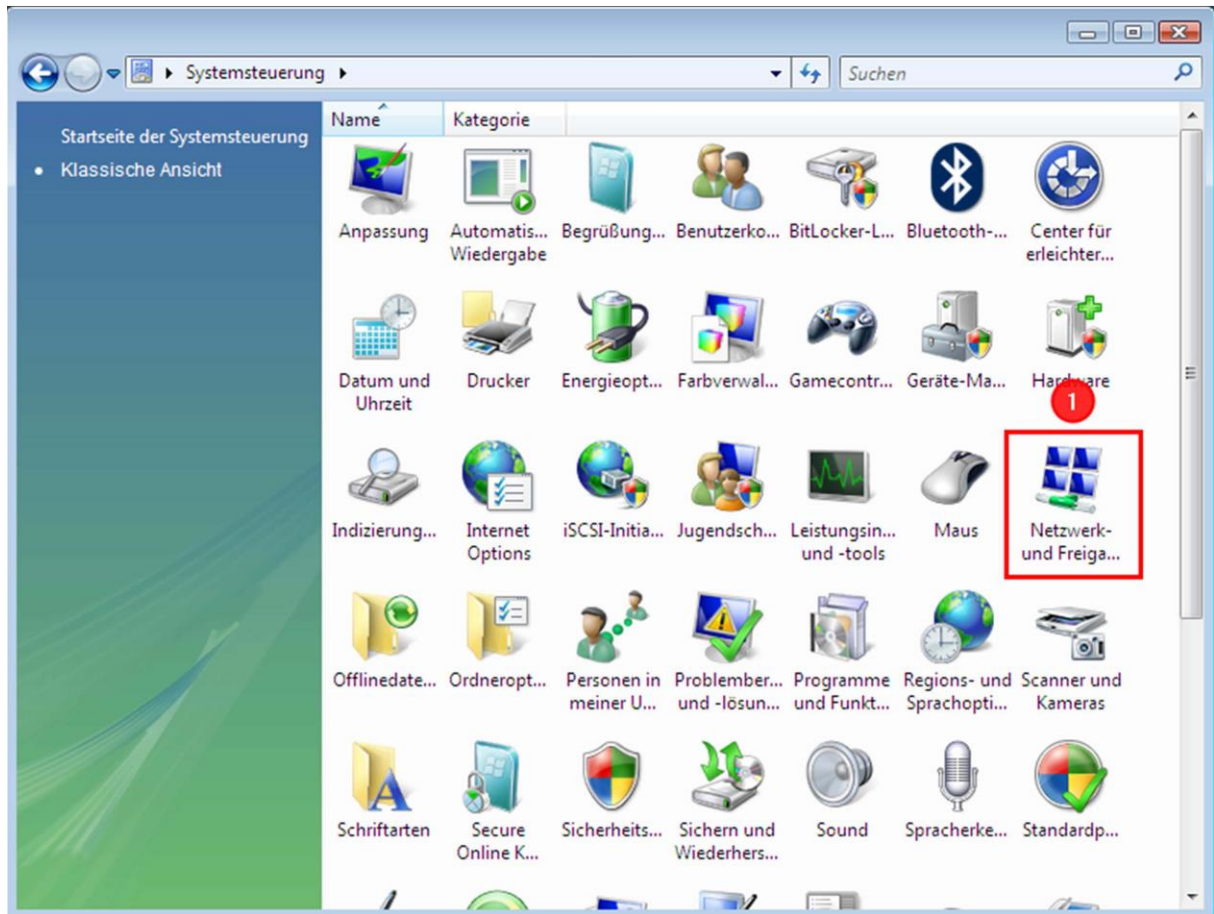
# TCP/IP Konfiguration unter Windows Vista

Diese Anleitung hilft Ihnen dabei, den automatischen Bezug der IP Adresse zu aktivieren.

1. Öffnen Sie das Startmenü mit einem Klick auf das **“Windows Symbol“**
2. Klicken Sie auf **“Systemsteuerung“**







Systemsteuerung > Netzwerk- und Freigabecenter

Suchen

### Netzwerk- und Freigabecenter

Gesamtübersicht anzeigen

(dieser Computer)      Network      Internet

Network (Privates Netzwerk) Anpassen

Zugriff	Lokal und Internet	<span>Status anzeigen</span>
Verbindung	Local Area Connection	<span>Status anzeigen</span>

#### Freigabe und Erkennung

Netzwerkerkennung	<input checked="" type="radio"/> An	<span>▼</span>
Freigabe von Dateien	<input type="radio"/> Aus	<span>▼</span>
Freigabe des öffentlichen Ordners	<input type="radio"/> Aus	<span>▼</span>
Freigabe von Druckern	<input type="radio"/> Aus (keine Drucker installiert)	<span>▼</span>
Kennwortgeschütztes Freigeben	<input checked="" type="radio"/> An	<span>▼</span>
Freigabe von Mediendateien	<input type="radio"/> Aus	<span>▼</span>

Alle Dateien und Ordner anzeigen, die momentan freigegeben sind.

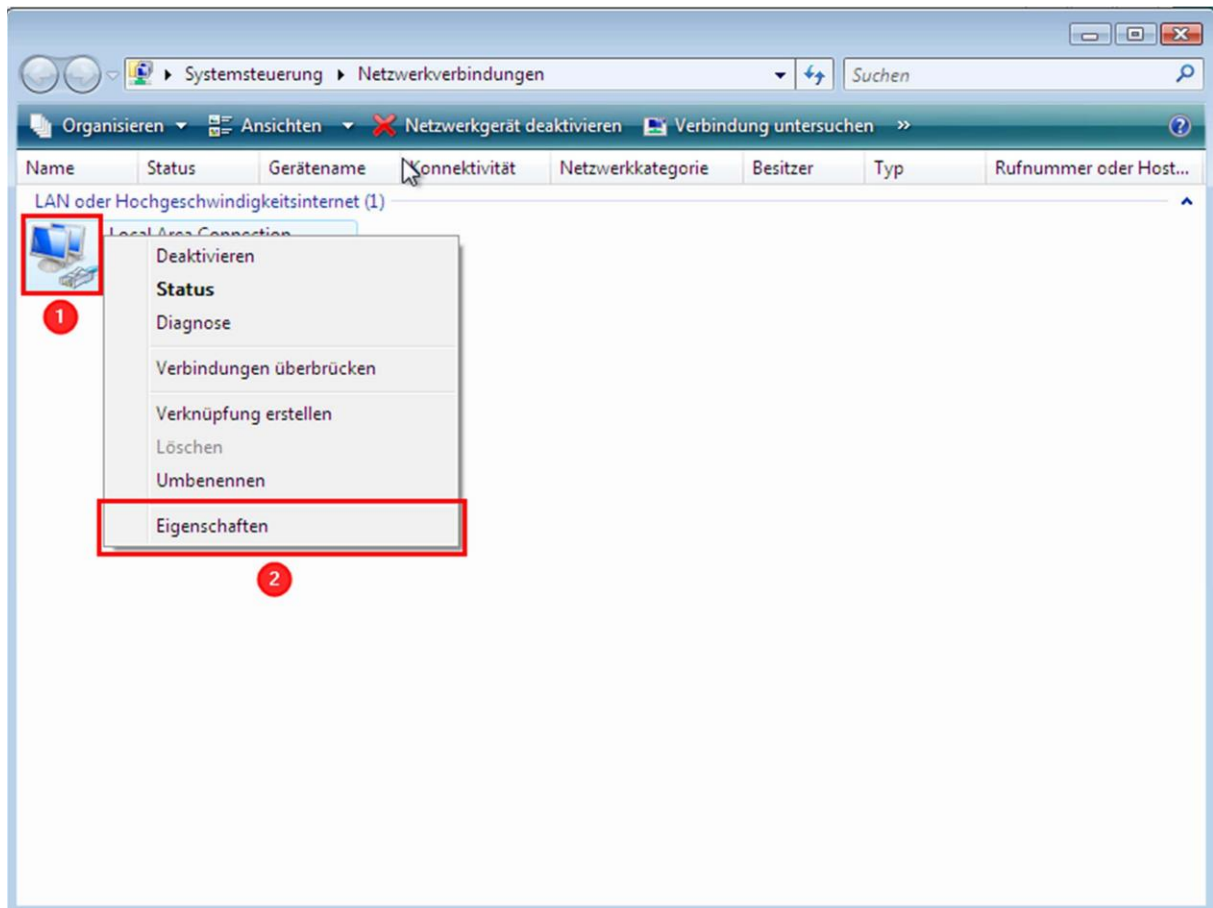
**Aufgaben**

- Computer und Geräte anzeigen
- Verbindung mit einem Netzwerk herstellen
- Eine Verbindung oder ein Netzwerk einrichten
- Netzwerkverbindungen verwalten** 1
- Diagnose und Reparatur

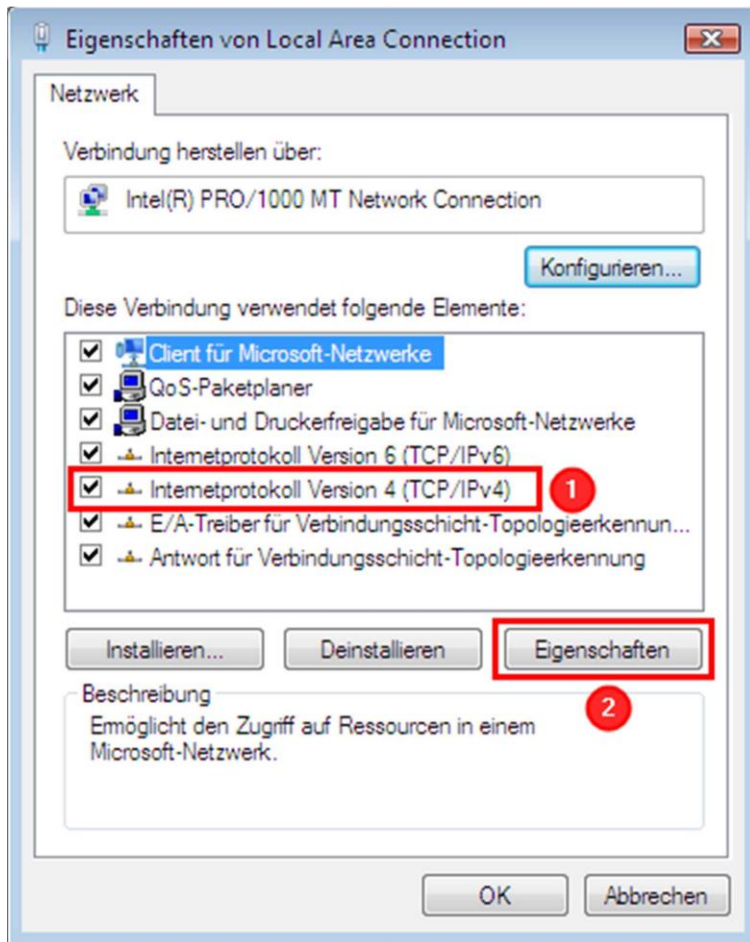
Siehe auch

- Internet Options
- Windows-Firewall

1. Klicken Sie mit der rechten Maustaste auf **“LAN-Verbindung“**
2. Klicken Sie danach auf **“Eigenschaften“**



1. Wählen Sie das **“Internetprotokoll Version 4 (TCP/IPv4)”** aus
2. Klicken Sie danach auf **“Eigenschaften”**



1. Wählen Sie die Option **“IP-Adresse automatisch beziehen“** aus
2. Wählen Sie die Option **“DNS-Serveradresse automatisch beziehen“** aus
3. Klicken Sie auf **“OK“**, um Ihre Einstellungen zu speichern

Nun wird die IP Adresse automatisch bezogen.

